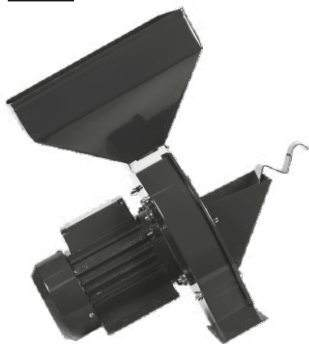


**ЗЕРНОДРОБИЛКА МАЛОГАБАРИТНАЯ
бытового назначения
(Кормоизмельчитель)**

Модель ИЗКБ-1



Модель ИЗКБ-2



ЦИКЛОН



454012, Россия, г. Челябинск, Копейское шоссе, 9П
Отдел продаж:
тел./факс: 8 (351) 220-39-89
e-mail: info@uzbi74.ru
веб-сайт: uzbi74.ru

Уважаемый покупатель!

Благодарим Вас за покупку нашей продукции.

Вы приобрели кормоизмельчитель нашего производства, и надеемся, что он станет Вам незаменимым помощником на долгие годы.

Настоящее руководство по эксплуатации распространяется на зернодробилки бытового назначения (кормоизмельчители) «ЦИКЛОН» модели ИЗКБ-1, ИЗКБ-2.

Перед тем как приступить к эксплуатации изделия необходимо внимательно изучить данное руководство.

В связи с постоянным совершенствованием конструкции и технологии изготовления изделия возможны отклонения конструкции изделия от требований предоставленных в руководстве по эксплуатации, не влияющих на условия эксплуатации.

ОБЩИЕ УКАЗАНИЯ

КОРМОИЗМЕЛЬЧИТЕЛЬ «ЦИКЛОН» модели **ИЗКБ-1** предназначен для переработки зерна (пшеницы, ячменя, ржи и т.п.), при подготовке кормов для домашних животных и птиц в личных подсобных хозяйствах.

КОРМОИЗМЕЛЬЧИТЕЛЬ «ЦИКЛОН» модели **ИЗКБ-2** предназначен для переработки зерна (пшеницы, ячменя, ржи и т.п.) и корнеплодов (свекла, морковь, тыква, картофель и т.п.) при подготовке кормов для домашних животных и птиц в личных подсобных хозяйствах.

Не используйте прибор при воздействии атмосферных осадков. Предохраняйте от прямых солнечных лучей, повышенной влажности.

Примечание: удельная влажность зерна и початков кукурузы должна быть не более 15%.

ОСНОВНЫЕ ТЕХНИЧЕСКИЕ ХАРАКТЕРИСТИКИ

Модель	ИЗКБ1	ИЗКБ2	
Производительность (кг/мин)	Корнеплоды	-	до 11
	Зерно	5	до 5
Электродвигатель	Однофазный асинхронный двигатель с пусковым конденсатором		
Напряжение (В)	220	220	
Частота (Гц)	50	50	
Частота вращения (об/мин)	2800	2800	
Потребляемая мощность (кВт)	1,8	1,8	
Режим работы	Продолжительный		
Габаритные размеры (мм)	358*31	358*313*335	

КОМПЛЕКТНОСТЬ ПОСТАВКИ*

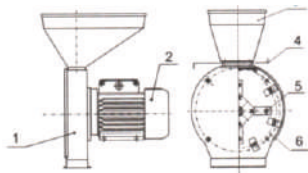
1. Корпус кормоизмельчителя в сборе с двигателем	1 шт.
2. Сетка 4мм (1 установлена в кормоизмельчителе)	2 шт.
3. Сетка 5мм	1 шт.
4. Сетка 3мм	1 шт.
5. Дисктерка	1 шт. для модели ИЗКБ-2
6. Роторный молотковый блок дробления зерна	1 шт.
7. Загрузочный бункер для зерна	1 шт.
8. Загрузочная воронка для корнеплодов	1 шт. для модели ИЗКБ-2
9. Пружина для крепления воронки для корнеплодов к корпусу	1 шт. для модели ИЗКБ-2
10. Руководство по эксплуатации	1 шт.
11. Упаковка	1 шт.
12. Гарантийный талон	1 шт.

* производитель оставляет за собой право изменять вышеуказанную комплектацию

Степень защиты устройства от влаги и пыли IP 44.

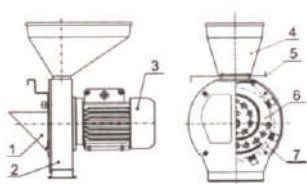
СХЕМА УСТРОЙСТВА КОРМОИЗМЕЛЬЧИТЕЛЯ

«Циклон» модель ИЗКБ-1



1. Корпус кормоизмельчителя
2. Двигатель
3. Загрузочная воронка для зерна
4. Регулировочная заслонка для подачи зерна
5. Нож
6. Сетка

«Циклон» модель ИЗКБ-2



1. Загрузочная воронка для корнеплодов
2. Корпус кормоизмельчителя
3. Двигатель
4. Загрузочная воронка для зерна
5. Регулировочная заслонка для подачи зерна
6. Нож
7. Сетка

ТРЕБОВАНИЯ БЕЗОПАСНОСТИ

- Перед работой проверьте соответствие электропитания прибора, указанное в п. 1 «Основные технические характеристики» с электропитанием Вашей локальной электросети.
- Все работы по техническому обслуживанию и ремонту прибора необходимо производить только при полном отключении его от электрической сети.
- **В соответствии с требованиями действующих Правил Устройства Электроустановок (ПУЭ) категорически запрещается эксплуатация прибора без надежного зануления (заземления):** соедините заземляющий контакт штепсельной розетки с контуром заземления посредством болтового соединения или пайки, тщательно зачистив место соединения.
- Все работы по техническому обслуживанию и ремонту прибора необходимо производить только при полном отключении его от электрической сети.
- Перед работой необходимо проверить надежность крепления деталей и узлов, состояние изоляции шнура питания, не допускать его скручивания и резких перегибов.

ВАЖНО! ВНИМАНИЕ!

- При измельчении корнеплодов запрещается проталкивать их в воронку и зону резания руками, деревянными палками и металлическими прутками.
- Запрещается открывать переднюю крышку до полной остановки вращающегося рабочего барабана.
- Во избежание несчастных случаев и в целях пожарной безопасности запрещается оставлять работающий кормоизмельчитель без присмотра.

ПОДГОТОВКА И ПОРЯДОК РАБОТЫ

- Перед началом работы кормоизмельчитель необходимо установить и закрепить, с помощью болтов, гаек и шайб, на краю стола, тумбы и т.п.
- Для измельчения фуражного зерна необходимо:
Для модели "ИЗКБ-1" установить на кормоизмельчитель бункер для зерна. Регулировочной заслонкой перекрыть загрузочное окно. На выгрузочный патрубок одеть и закрепить рукав или мешок. Засыпать в воронку зерно, предварительно очищенное от посторонних твердых предметов, после чего включить вилку соединительного шнура в розетку. Регулировать подачу зерна в камеру дробления можно регулировочной заслонкой. Для окончания работы или если возникает необходимость выключить кормоизмельчитель, нужно закрыть регулировочной заслонкой подачу зерна, подождать пока процесс измельчения полностью закончится, и только после этого выключить

двигатель! Для изменения крупности помола необходимо заменить в рабочей камере сетку.

Для модели "ИЗКБ-2":

- Установить бункер для зерна
- Установить воронку для корнеплодов с пружинкой
- Для измельчения корнеплодов в базовой комплектации уже установлен диск-терка.

Для измельчения зерна необходимо снять крышку блока дробления, вынуть диск-терку и на его место установить роторный молотковый блок дробления зерна. Затем прикрутить обратно крышку блока дробления. Включить кормоизмельчитель и приступить к выбранному процессу дробления. Внимание! Корнеплоды подавать в загрузочную воронку по мере их переработки. По окончании работ кормоизмельчитель необходимо очистить от остатков кормов и грязи.

ВНИМАНИЕ! ЗАПРЕЩАЕТСЯ запускать электродвигатель под нагрузкой (если в камере дробления присутствует перерабатываемые продукты)! Это может привести к не гарантийной поломке двигателя.

ПРОВЕРКА, ОБСЛУЖИВАНИЕ И РЕМОНТ

- Перед началом эксплуатации, а также после длительного перерыва в работе, необходимо производить обкатку двигателя без нагрузки в течение 10 мин. (для просушки обмоток).
- Периодически, внешним осмотром, необходимо проверять состояние и надежность болтовых соединений.
- После окончания измельчения необходимо очистить внутренние поверхности рабочей камеры от остатков корнеплодов.

Возможная неисправность	Вероятная причина	Метод устранения	Примечание
Перегрев двигателя, отключение при работе	Большая подача зерна	Уменьшить подачу зерна	
Снижение производительности	Забилось сито. Притупились кромки молотков.	Отключить измельчитель от сети, очистить камеру и сито от зерна Переставить молотки другой стороной	ВНИМАНИЕ! Необходимо соблюдать первоначальное расположение молотков и шайб на каждой оси.
Сильный стук в рабочей зоне дробилки	Попадание посторонних предметов	Удалить посторонние предметы из рабочей зоны	

ХРАНЕНИЕ, ТРАНСПОРТИРОВКА, РЕСУРС, УТИЛИЗАЦИЯ

Устройство рекомендуется хранить в складских или домашних условиях и при необходимости транспортировать любым видом гражданского транспорта в имеющейся индивидуальной потребительской таре. Место хранения (транспортировки) должно быть недоступно для попадания влаги. Прямого солнечного света и должно исключать возможность механических повреждений. Рекомендуемая температура хранения не ниже +50 С и относительная влажность не более 80%.

Устройство не содержит вредных материалов и безопасно при эксплуатации и утилизации (кроме сжигания в непригодных условиях). Устройство не подлежит утилизации вместе с другими бытовыми отходами после окончания срока службы. Правильная утилизация позволит предотвратить отрицательные последствия для окружающей среды и здоровья людей.

ГАРАНТИЯ ИЗГОТОВИТЕЛЯ

Гарантийный срок работы кормоизмельчителей «ЦИКЛОН» модели ИЗКБ-1, ИЗКБ-2 составляет 12 месяцев со дня продажи через розничную сеть.

В случае нарушения нормальной работы прибора в течение гарантийного срока, ремонт производится за счет предприятия при условии, что потребителем соблюдались правила пользования прибором.

Срок службы - 7 лет.

Предприятие-изготовитель не возмещает ущерба за дефекты:

- появившиеся по истечении гарантийного срока
- появившиеся не по его вине за время гарантийного срока в результате нарушения правил пользования, разборки электроприбора в домашних условиях, небрежного обращения, хранения.

Предприятие сохраняет за собой право на конструктивные изменения, направленные на совершенствование изделия. Ремонт электроприбора в течение гарантийного срока выполняется только при условии предоставления вместе с дефектным изделием настоящего руководства по эксплуатации с указанием даты выпуска и даты продажи.

По истечении гарантийного срока ремонт кормоизмельчителя по желанию покупателя может быть осуществлен на предприятии-изготовителе или в сервисных центрах. Оплат ремонта и пересылки в этом случае оплачивается покупателем.

Примечание:

Изделия, предъявляемые для ремонта, должны быть очищены от остатков перерабатываемых продуктов.

ПРАВИЛА РЕАЛИЗАЦИИ

Зернодробилки малогабаритные бытового назначения (кормоизмельчители) «ЦИКЛОН» модели ИЗКБ-1, ИЗКБ-2 могут быть реализованы на территории стран участников Таможенного Евразийского экономического союза машин и оборудования (постановление Правительства РФ от 15.09.2009 №753).

СЕРВИСНЫЕ ЦЕНТРЫ

Город	Наименование сервисного центра	Адрес	Телефон
Барнаул	СЦ «Китеж»	г. Барнаул, ул. Власихинская, д. 49а, корпус Ж	8 (3852) 315-350 8 (3852) 256-794 8 (3852) 319-912
Екатеринбург	Сервисный центр насосного оборудования: «НАСОС-СЕРВИС»	г. Екатеринбург ул.Титова 10, (цокольный эт.)	8 953-603-44-94 8 (343) 382-48-10
Иркутск	ASCentre (АСЦ)	г. Иркутск, ул. Розы Люксембург 218а/1,стр. 188	8 (3952) 648-232 8 (908) 661-05-38
Курган	Заурал Монтаж сервис	г. Курган, ул. Пичугина, д. 9	8 (3522) 60-49-04 8 (3522) 63-49-34
Омск	"Гарантийная мастерская"	г. Омск, ул.Хмельницкого, д. 130	8 (3812) 36-42-02
Уфа	СЦ "Атлант"	г. Уфа, ул. Айская, 69	8(347)292-32-62, 293-04-04
Самара	Стин-Сервис	г. Самара, ул. Кирова, д. 24, корп. 3	8 (846) 312-01-18 8 (846) 312-01-19 (доб. 129)
Екатеринбург	СЦ "Мастер Е»	г.Екатеринбург ул.Машиностроителей, д. 41	8(952)147-93-22 8(950)653-38-02

ВНИМАНИЕ!

Список актуальных сервисных центров можно уточнить на сайте завода по адресу uzbi74.ru, либо по телефону 8 (351) 217-39-89

СВИДЕТЕЛЬСТВО О ПРИЁМКЕ

Зернодробилки малогабаритные бытового назначения (кормоизмельчители) «Циклон» Модели ИЗКБ-1, ИЗКБ-2 (нужное подчеркнуть) соответствуют требованиям технического регламента «О безопасности машин и оборудования (постановление Правительства РФ от 15.09.2009 №753)

Дата выпуска _____ Штамп ОТК _____

Продан _____

Дата продажи _____ Штамп продавца _____

Причина отказа _____

Выполнение работы по устранению неисправностей _____

Ремонт произвёл _____

Подпись _____ Дата _____

Производитель:

ООО «Уральский завод бытовых изделий»

454012, Россия, г. Челябинск, Копейское шоссе, 9П

По вопросам продаж обращаться: 8 (351) 220-39-89

e-mail: info@uzbi74.ru

веб-сайт: uzbi74.ru

